

神就是愛

God Is Love

H. Higashi

Howard Higashi



1. 神 就 是 愛， 祂 差 獨 生 愛 子 前 來；



當 世 人 敗 壞， 正 墮 落 無 奈， 竟 來 與 人 同 在。



我 猶 罪 人， 基 督 即 已 為 我 受 害；



神 莫 測 大 愛， 在 此 就 佈 開， 當 得 我 心 感 戴。



你 既 如 此 不 吝， 捨 你 愛 子 受 害，



父 阿！ 因 祂 寶 貴， 我 讚 美 敬 拜。

神就是愛

God Is Love

H. Higashi

Howard. Higashi



2. 有誰能知，源自父神懷裏奇愛？



眼雖未曾見，耳雖未曾聞，我卻得贖蒙愛。



哦，神的愛！祂竟生為人子，嬰孩，



咒詛祂擔代，十架上受害，流血為將我買。



父，感謝你差派獨生愛子前來；



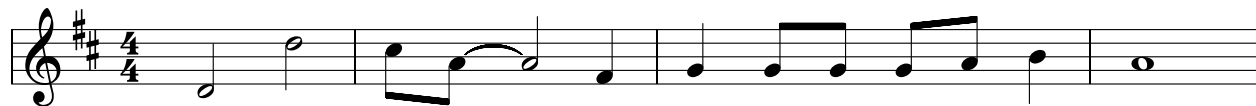
祂血流自加略，顯明你大愛。

神就是愛

God Is Love

H. Higashi

Howard Higashi



3. 神 就 是 愛， 甚 至 將 獨 生 子 差 來；



信 祂 不 滅 亡， 永 遠 生 命 享； 來 罷！切 勿 等 待！



信 祂 不 滅 亡， 永 遠 生 命 享；



來 罷！ 切 勿 等 待！