

何處尋祂

I Do Not Know Where They Have Laid Him

H. Higashi



1. 請告訴我,祂被移 到何處? 石頭已輓開,只留



下空墓。哦!有人已將祂移出,祂 在 何 處?



門徒前來,親眼看 見空墓, 竟然就離開,回自



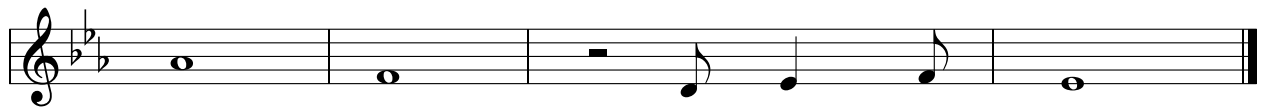
己住處。眼前事實,他們滿足,祂 在 何 處?



(副歌) 何處尋 祂,主 耶 穌? 何處尋 祂,愛



主? 何處尋 祂,我 心 所 慕? 耶 穌,



摯 愛, 我 要 你, 主。

何處尋祂

I Do Not Know Where They Have Laid Him

H. Higashi



2. 我心破碎,失去最 深渴慕; 不要問我,婦人,你



為何哭? 除了耶穌,別無滿足,祂在 何 處?



轉過身來,看見復 活耶穌; 以為是園丁,我竟



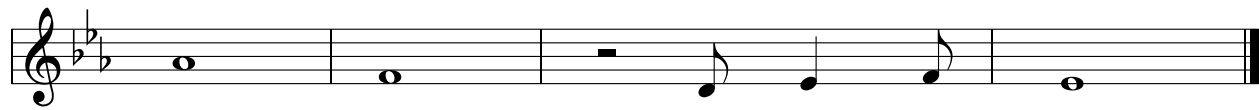
未認出; 以為他知主在何處,祂在 何 處?



(副歌) 何處尋 祂, 主 耶 穌? 何處尋 祂, 愛



主? 何處尋 祂, 指 示 我 路, 我 要



取 祂, 不 畏 險 阻。

何處尋祂

I Do Not Know Where They Have Laid Him

H. Higashi



3. 我聽見祂對我柔 聲輕訴； 甜美呼喚，進入我



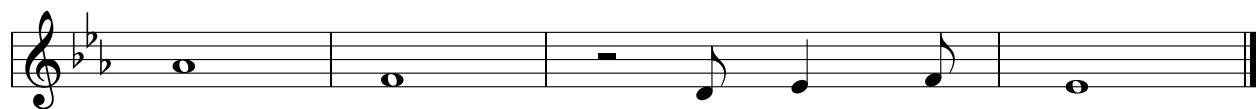
心深處。熟悉聲音，就是我主，是我 耶 穌！



(副歌) 我已尋見主耶穌， 我已尋見愛



主， 我已尋見我心所慕，耶穌，



摯 愛， 我愛你，主。

何處尋祂

I Do Not Know Where They Have Laid Him

H. Higashi



4. 得見我主,我心歡喜難述; 祂要升天,使父心



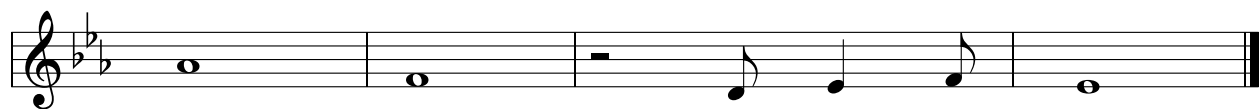
滿意足。祂神,祂父成我們神,我們的父。



(副歌) 你要升天,去見父,要我告訴門



徒: 你神已成我們的神,你父



已成我們的父。